

### 中國文化大學 100 學年度插班入學音樂學系聽寫答案卷

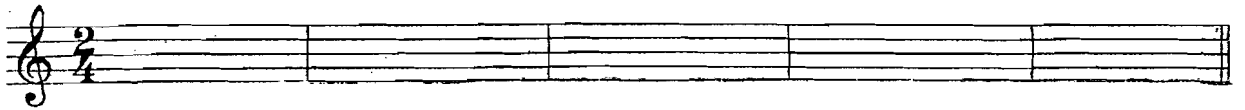
一、寫出正確音程名稱 10% 每小題彈三次，每題間隔2秒，60秒後接下題

- 1.(        )    2.(        )    3.(        )    4.(        )    5.(        )  
 6.(        )    7.(        )    8.(        )    9.(        )    10.(        )

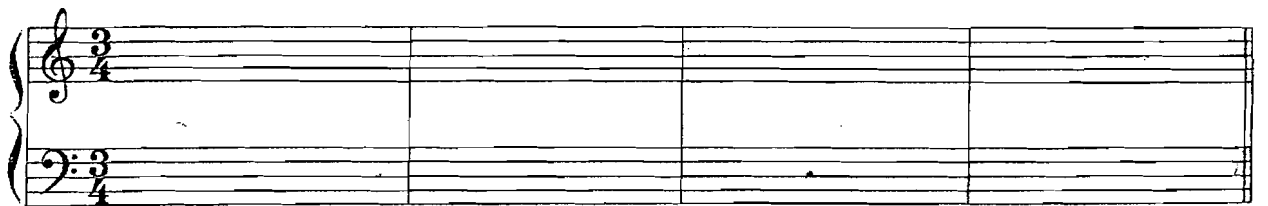
二、節奏聽寫 20% 錯一音扣一分 每題彈三次間隔20秒。兩題間隔30秒，60秒後接下題



三、單聲部旋律 20% 彈四次每次間隔30秒，60秒後接下題 錯一音扣一分



四、二聲部旋律 20% 彈五次每次間隔30秒，60秒後接下題 錯一音扣0.7分



五、和絃屬性（將正確號碼填在空格內） 10%

每個和絃彈三次，每題間隔2秒，60秒後接下題

- A.大三和絃            B.小三和絃            C.減三和絃            D.增三和絃  
 E.屬七和絃            F.小七和絃            G.半減七和絃        H.減七和絃

- 1.(    ) 2.(    ) 3.(    ) 4.(    ) 5.(    ) 6.(    ) 7.(    ) 8.(    ) 9.(    ) 10.(    )

六、四部和聲 20% 錯一音扣一分

