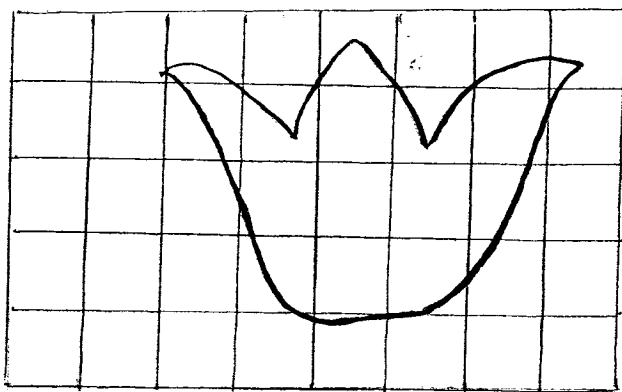


11-3-4

1. 在 1:2500 地圖上以 6 公分表示的距離，改繪到 1:20000 地圖上應是幾公分？
10%
2. 配色時若出現 25C50M50Y 代表什麼意思？15%
3. 視覺中心在地圖構圖時有什麼重要性？12% 如何找到？8%
4. 繪製地圖時，那幾個元素不可忽略？20%
5. 麥卡托投影有何特色？10% 適合那個緯度使用？5% 請將下圖改繪在麥卡托投影上。20%



第 1 頁共 1 頁