

## 中國文化大學 104 學年度日間學士班暑假轉學招生考試試題

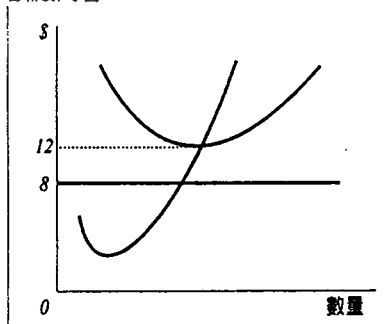
系組：經濟學系三年級

日期節次：104 年 7 月 11 日第 2 節

科目：經濟理論

## I. 單選題 (75 分, 每題 3 分)

- 颱風後，市場裡的蔬菜減少，主要是因為：
  - 需求增加
  - 需求量增加
  - 供給減少
  - 供給量減少
- 完全競爭市場最重要的特徵是：個別廠商不能影響市場價格以及廠商都是價格接受者(price-taker)。請問以下選項中，哪個不是完全競爭市場成立必須的條件。
  - 市場裡有很多消費者和廠商(或供給者)，彼此之間並無勾結行為。
  - 這些廠商提供的商品是完全互補品。
  - 供需雙方都完全瞭解市場價格與現有產品之品質，具有完全訊息(perfect information)。
  - 在長期所有廠商都可以自由進出(free entry and exit)市場。如果有利可圖，新廠商會加入市場；如果利潤為負，有些現有廠商會退出市場。
- 超額需求存在時，下列何者為真？
  - 價格下降
  - 價格上升
  - 需求減少
  - 需求增加
- 邊際成本曲線(MC)與下列各曲線的關係為何？
  - 通過 ATC、AVC 與 AFC 之最低點。
  - 通過 ATC 與 AVC 之最低點。
  - 通過 ATC 與 AFC 之最低點。
  - 通過 AFC 與 AVC 之最低點。
- 下圖為一完全競爭廠商的短期成本曲線。若該商品的市場價格為 8，在短期間該廠商會
  - 繼續存在於該產業。
  - 損益平衡。
  - 有經濟利潤。
  - 有虧損。



- 繼續存在於該產業。
  - 損益平衡。
  - 有經濟利潤。
  - 有虧損。
- 當其他條件不變下，技術進步會使：
    - 長期總供給線向右移動。
    - 長期總供給線向左移動。
    - 短期總供給線向左移動。
    - 以上皆有可能。
  - 淨出口值是負的，意指
    - 出口值大於進口值。
    - 關稅的支出包含在內。
    - 進口值大於出口值。
    - 出口國的生產萎縮。

8. 勞動力人口是下列何者的總合
- (a) 適齡工作人口和失業人口。
  - (b) 就業人口和適齡工作人口。
  - (c) 就業人口和失業人口。
  - (d) 總人口和失業人口。
9. 下列何者沒有列入國民所得帳的 GDP 計算當中？
- (a) 自用住宅的設算租金。
  - (b) 農戶自用的農產品。
  - (c) 家庭主婦在自家提供的勞務。
  - (d) 菲律賓幫傭在臺灣所提供的勞務。
10. 當貨幣供給減少時，則
- (a) 長期總供給曲線右移。
  - (b) 長期總供給曲線左移。
  - (c) 總需求曲線右移。
  - (d) 總需求曲線左移。
11. 下列選項中，何者是經濟學家在廠商理論中，區別長期與短期的依據：
- (a) 收益的盈虧。
  - (b) 市場佔有率大小。
  - (c) 要素是否固定。
  - (d) 廠商存在於市場上的長短。
12. 國內生產毛額(GDP)是衡量
- (a) 在一段時間內的銷貨水準。
  - (b) 在一段時間內的消費者所得。
  - (c) 在一段時間內的資本累積。
  - (d) 在一段時間內所生產的最終財貨與勞務。
13. 為了對抗經濟蕭條，央行會
- (a) 增加貨幣供給，提高利率。
  - (b) 增加貨幣供給，降低利率。
  - (c) 減少貨幣供給，提高利率。
  - (d) 減少貨幣供給，降低利率。
14. 在其他條件不變下，工資上漲造成：
- (a) 短期總供給線向右移動。
  - (b) 短期總供給線向左移動。
  - (c) 短期總供給線不變。
  - (d) 以上皆有可能。
15. 下列哪一項不是貨幣的功能？
- (a) 作為計價的單位
  - (b) 作為價值的儲存
  - (c) 規避通貨膨脹風險
  - (d) 作為交易的媒介
16. 中華民國政府發放的軍公教子女教育補助金，應該算是政府的：
- (a) 政府消費支出。
  - (b) 政府投資支出。
  - (c) 政府移轉性支出。
  - (d) 賦稅的減項。
17. 失業率意指
- (a) 衡量想要做全職工作，但尚未找到的人所佔的比重。
  - (b) 衡量適齡工作人口之中，失業人口所佔的比重。
  - (c) 衡量勞動力人口之中，失業人口所佔的比重。
  - (d) 衡量適齡工作人口之中，無法找到全職工作的人所佔的比重。

## 中國文化大學 104 學年度日間學士班暑假轉學招生考試試題

系組：經濟學系三年級

日期節次：104 年 7 月 11 日第 2 節

科目：經濟理論

18. 政府支出乘數意指
- 均衡實質 GDP 除以政府支出的變動。
  - 政府支出除以均衡實質 GDP 的變動。
  - 均衡名目 GDP 除以政府支出的變動。
  - 政府支出除以均衡名目 GDP 的變動。
19. 在國民所得帳上，公務人員的薪資該歸類為：
- 民間消費支出。
  - 政府消費支出。
  - 投資支出。
  - 以上皆非。
20. 因為人們正常轉換工作所產生的失業稱為：
- 結構性失業。
  - 循環性失業。
  - 摩擦性失業。
  - 永久性失業。
21. 廠商的損益平衡點(break-even point)指的是：
- 總平均成本曲線(ATC)的最低點。
  - 平均變動成本(AVC)的最低點。
  - 邊際成本曲線(MC)的最低點。
  - 亦即停業點(shut-down point)。
22. 如果供給線為垂直，則下列何者為真？
- 需求上升，均衡價格下降；
  - 需求下降，均衡數量減少；
  - 需求上升，均衡數量增加；
  - 需求下降，均衡價格下降。
23. 以下何者為對「效用」最佳的解釋？
- 消費最後一單位商品所得到的滿足程度。
  - 可以從消費商品中得到的滿足程度。
  - 消費該商品所付出的金額。
  - 衡量一個人所得多寡的單位。
24. 阿美是一名消費者，下列那個條件必須成立，阿美的總效用才有可能最大？
- 當她花光了她全部的所得時。
  - 當她花光了她全部的所得，並且所有商品的邊際效用相等時。
  - 當她花光了她全部的所得，並且花在所有商品的每塊錢邊際效用都相等時。
  - 以上皆非。
25. 下列有關完全競爭市場中廠商邊際收益之敘述何者為非？ a) 邊際收益線為負斜率的線 b) 等於市場價格 c) 等於平均收益 d) 邊際收益線為水平線

## II. 問答題(25 分)

- 請繪圖說明，美國宣布量化寬鬆貨幣政策，此舉將導致美國國內物價及產出如何變化？(10 分)
- 獨占廠商有 A、B 兩個工廠，其成本函數分別為：(15 分)

$$TC_A = q_A^2$$

$$TC_B = 2q_B^2$$

且市場需求函數為：

$$P = 240 - 2Q \quad (Q = q_A + q_B)$$

求均衡產量  $q_A$ 、 $q_B$  及獨占廠商的利潤( $\pi$ )。

第3頁共3頁

本試題探  
双面印刷